



CAMERA DI COMMERCIO
INDUSTRIA ARTIGIANATO E AGRICOLTURA
PORDENONE

RISULTATI DELL'INDAGINE CONGIUNTURALE SULLE IMPRESE VITIVINICOLE DELLA CAMERA DI COMMERCIO DI PORDENONE ANNATA AGRARIA 2017

Imprese intervistate: 90

Elementi strutturali del campione: Per circa il 58% delle imprese intervistate oltre il 90% del reddito prodotto proviene dall'attività vitivinicola, mentre un altro 25% trae da tale attività fra il 50 e il 90% del proprio reddito.

Il 25% delle aziende intervistate vinifica in proprio, il 61% conferisce l'uva a cantine sociali e il 15% a cantine private.

Andamento meteorologico: Per il 61,5% degli intervistati l'andamento meteorologico dell'annata è stato sfavorevole alla coltura della vite, mentre solo il 7,7% lo ritiene favorevole. I principali eventi negativi riscontrati sono stati le gelate primaverili che hanno inciso in modo forte sulla coltivazione per il 54,8% degli imprenditori, seguite dai temporali estivi segnalate dal 27,6% dei rispondenti. **(grafico 1)**

Andamento della superficie coltivata: Notevole la percentuale di rispondenti che dichiara in aumento la superficie coltivata a barbatelle (46,4%) e a vitigni a denominazione (37,2%). **(grafico 2)**

Utilizzo di mezzi tecnici: gli intervistati hanno segnalato in particolare un aumento nell'utilizzo di barbatelle (44,8% dei rispondenti), di acqua irrigua (36,6%) e di carburanti (31,5%). **(grafico 3)**

Andamento complessivo dell'annata agraria: per le imprese intervistate i principali indicatori sono negativi, infatti: coloro che danno la produzione complessiva in diminuzione rispetto al 2016 superano di 40 punti percentuali coloro che la danno in aumento; dati analoghi si osservano con riferimento al reddito dell'azienda. Un divario inferiore, circa 20 punti percentuali, si riscontra per le vendite. **(grafico 4)**

Accesso al credito: per la maggior parte degli intervistati le difficoltà di accesso al credito sono rimaste invariate (percentuali superiori al 60%). Il 22,3% dei rispondenti ha segnalato però maggiori difficoltà nell'accesso al credito per la realizzazione di investimenti. **(grafico 5)**



Grafico 1. Eventi meteorologici negativi 2017

% imprese

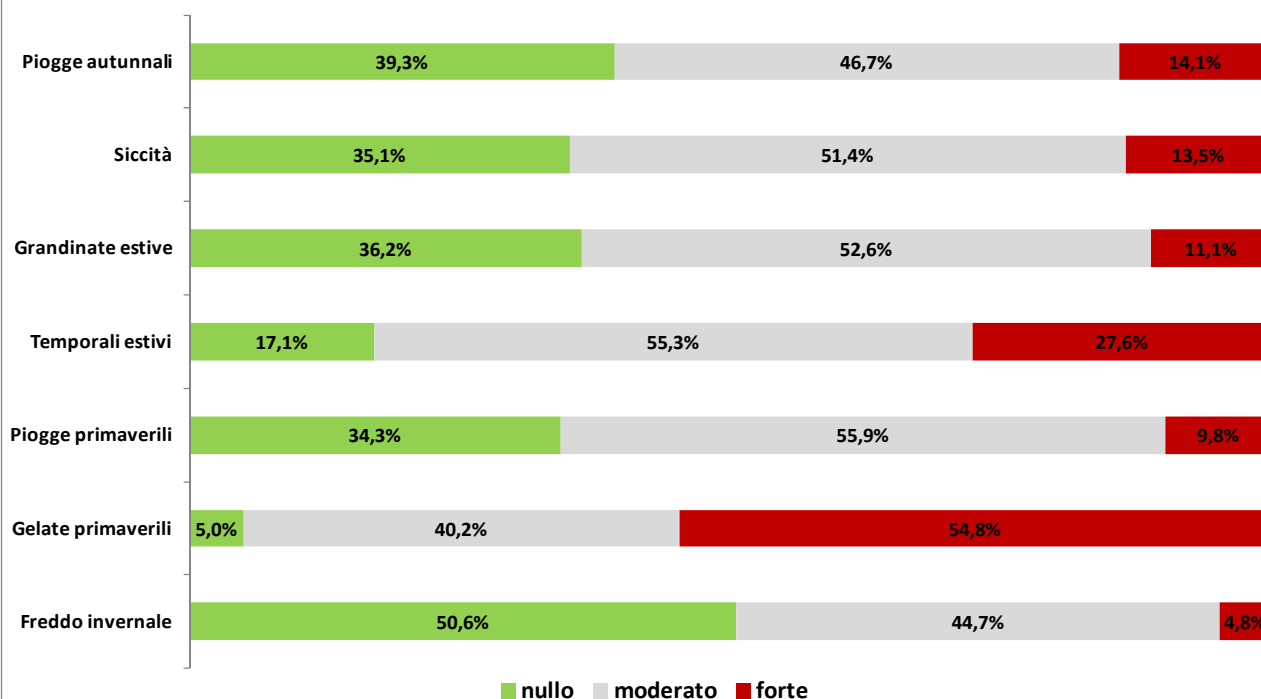


Grafico 2. Andamento superficie coltivata 2017 su 2016

% imprese

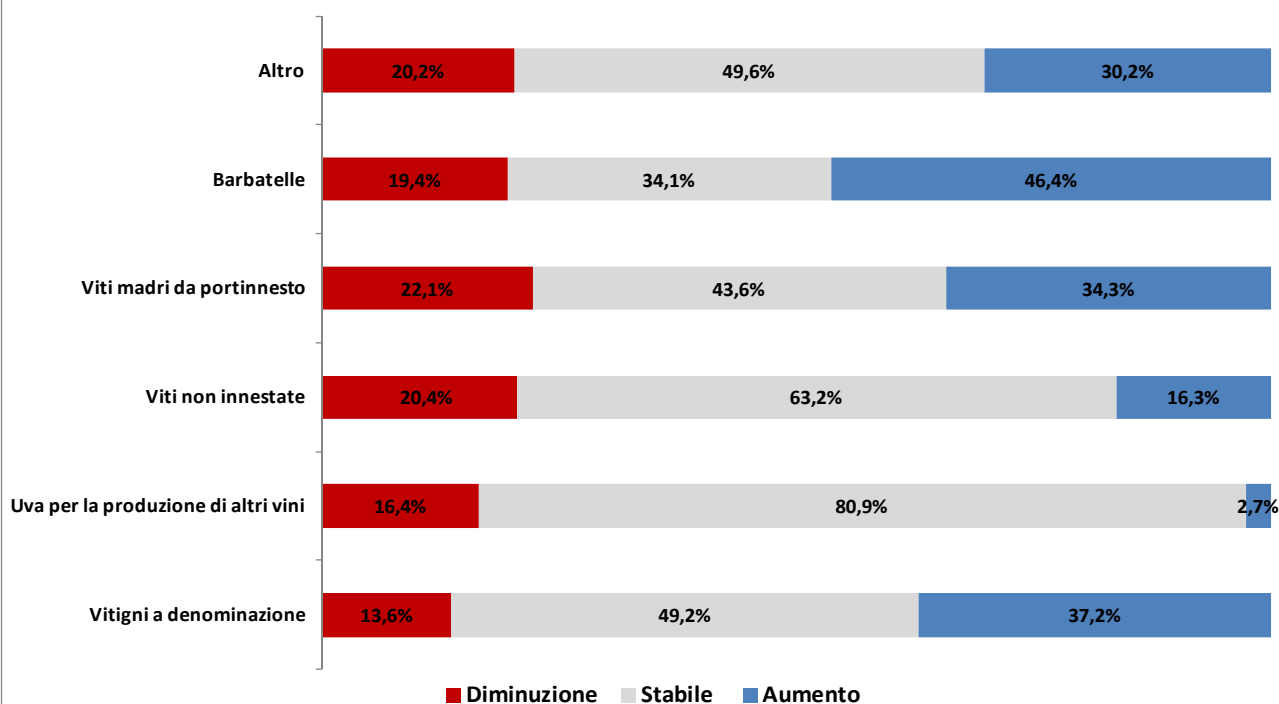




Grafico 3. Utilizzo mezzi produttivi nel 2017 rispetto al 2016

% imprese

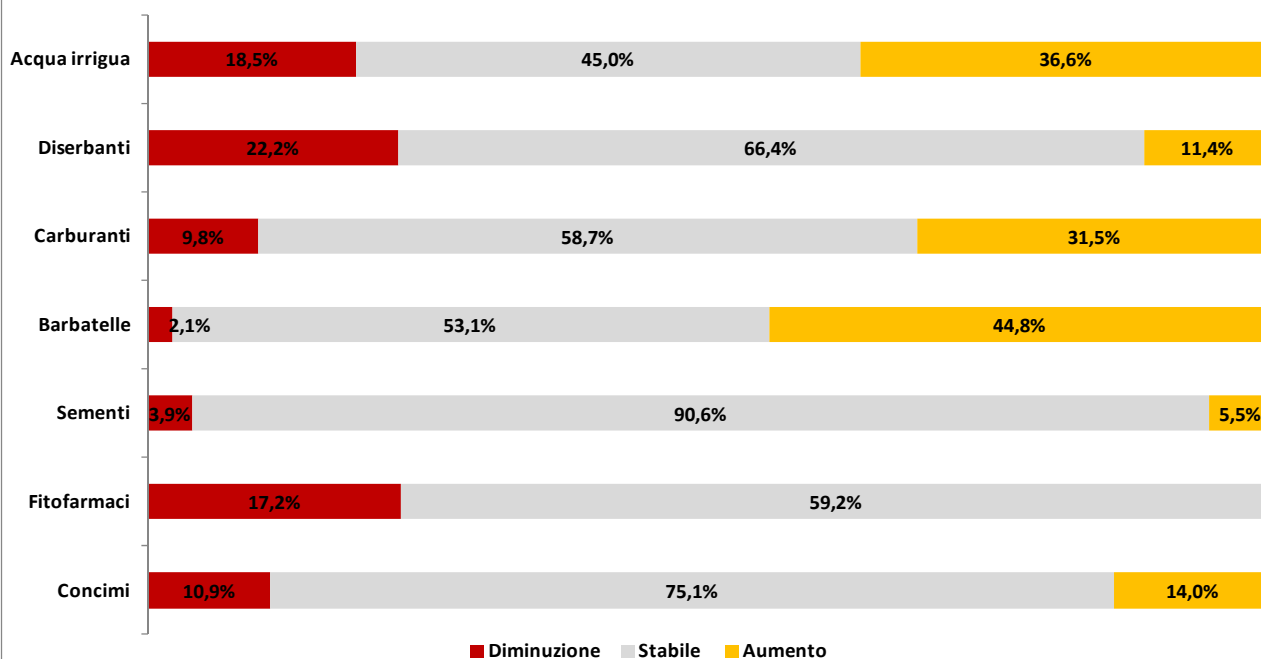


Grafico 4. Andamento complessivo annata agraria 2017 su 2016

% imprese

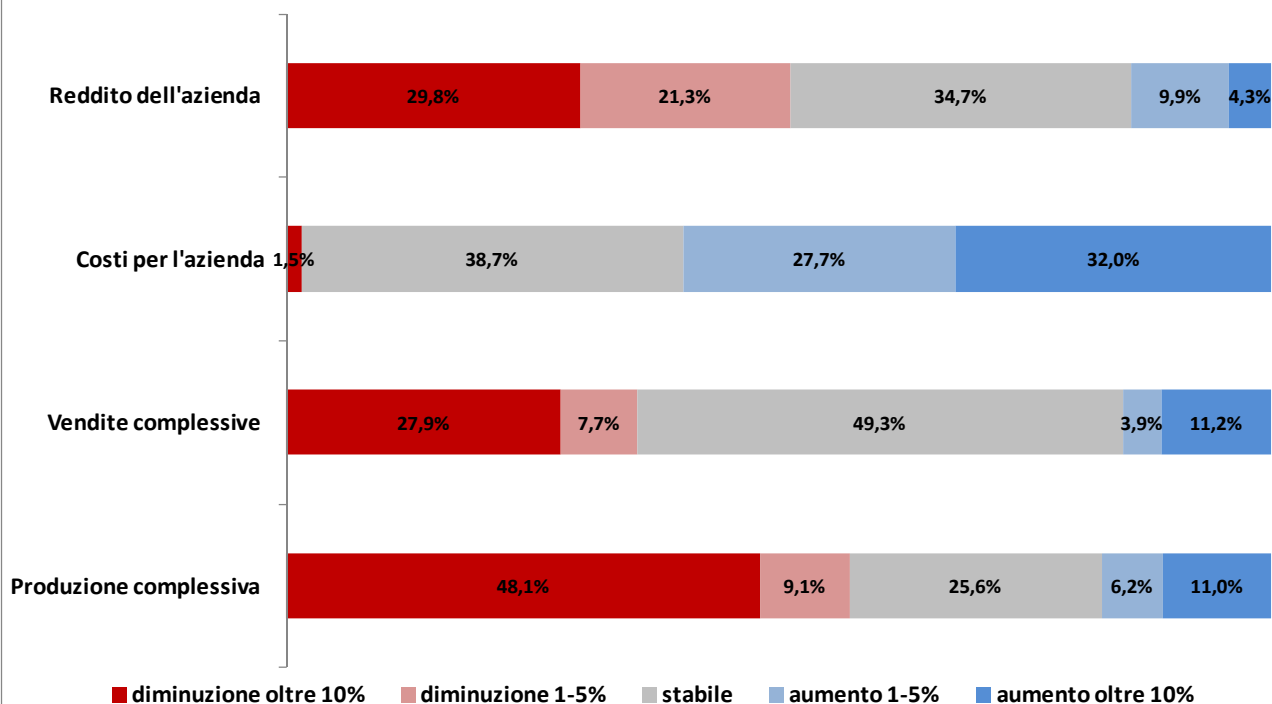




Grafico 5. Difficoltà di accesso al credito

% imprese

